

Maschinenangepasste Spanneinheiten

B

Anwendungsbereich

- Drehen - zwei- und vierachsig
- Multi-Task-Maschinen

C

Technische Merkmale

- Schnellwechsel mit Coromant Capto® Werkzeugsystem
- Innere Kühlschmierstoffzufuhr an allen Spanneinheiten
- Hohe Steifigkeit und Präzision für genaue Werkzeugpositionierung und -stabilität



D

E

Das Angebot an Spannzangen in diesem Katalog ist nur ein kleiner Teil unseres Gesamtprogramms. Unsere nicht maschinenspezifischen Spanneinheiten finden Sie auf den folgenden Seiten. Maschinenspezifische Spanneinheiten, siehe Link unten.

<http://www.sandvik.coromant.com/macu>



F

G

Coromant Capto® Schnellwechsel-Spanneinheiten bieten unschlagbare Leistung dank optimierter Maschinennutzung durch reduzierte Einricht- und Produktionszeiten.



H

Werkzeugprogramm

Finden Sie unten die passende Schnittstelle für Ihre Maschine. Besuchen Sie www.sandvik.coromant.com/mac für weitere Informationen und Bestellung der maschinenspezifischen Spanneinheiten und angetriebenen Werkzeughalter Ihrer Wahl.

Drehzentren mit Fräsoption

Maschine	Schnittstelle	Modell
Biglia	BI55A	B301, B501, B650, B658, B1200, BV210, BV315, B446, B465, B545, B565, B745, B765, B750, B1250 (16-Stat.-Revolver), Quattro B445, B470
Biglia	BI55B	B446, B465, B545, B565, B745, B765, B750, B1250 (16-Stat.-Revolver), Quattro B445, B470
DMG MORI	MS40A	DuraTurn 2050, 2550 MC, NL 1500, 2000 (20 STN), NT 1000, 3100, 3150, 3200, NTX 1000, 2000, NZ/NZX 1500, 2000
DMG MORI	MS60A	NL, NLX 1500-4000 MC/ Y/ SMC/ CY , NT4200, 4250, NT4300, 5400, (NZL 2500), NZX 2500
DMG MORI	MS75A	NZX 4000, NLX6000
DMG MORI	MS110A	NZX 6000
DMG MORI	GM40V	CTX beta 4A, CTX beta
Doosan	BT45A	Lynx 220 M/LM, 220 LMS/LY/LSY, Puma MX1600 ST , Lynx 2100 M/MS
Doosan	BT55A	Puma TT1500, 1800 MS/SY Puma 230-280 M/MS, Puma 1500-2500 M/MS, Puma TL2000, 2500M, Lynx 300 M
Doosan	BT65A	Puma 2100, 2600, 3100 M/MS/Y/SY, TT2000, 2500 MS/SY, MX2000, 2500, 2600 T/ST/SY, 300 M/MS
Doosan	BT65A/B	Puma GT3100 M/LM
Doosan	BT75A	Puma 400, 480M/LM, V550 M, VT750 M, M-2SP
Doosan	BT85A	Puma 600/700/800 LM, VT900 M
Emag	EM55A	VL2, VLC100, VL4 Revolvergröße 330 & 360
Emag	EM65A	VL6
Emag	EM65B	VT4
Emag	EM75A	VL8
Emag	EM68A	VLC 250 , VL 3, 5, VSC 200, 250 , VTC 250
Hwacheon	BT55A	Cutex 160 MC
Hwacheon	BT65A/B/C	Cutex 240 MC/SMC, Hi-Tech 200 MC, Hi-Tech 450 MC/SMC/YMC/YSMC, T2 MC/SMC/YMC/YSMC
Hwacheon	BT75A/B	Hi-Tech 550 MC, VT 550 MC
Hwacheon	BT85A/B/C	Hi-Tech 850 MC/YMC, VT 950, 1150 MC
Hyundai Wia	BT55A	L160, 230MA/LMA/LMSA, LM1600, 1800 TTSY, SKT160, 180 TTMS/TTSY (BMT55)
Hyundai Wia	BT65A/B	L300 M/MS, L2100 Y/SY, L2600 Y/SY, LM2000, 2500 TTM/TTMS/TTSY, SKT250, 300 M/MS, SKT200, 250 TT M/MS/SY
Hyundai Wia	BT75A/B	L400, 500 MA/MC/LMC, LV800RM / SKT-V80RM, SKT400M
Hyundai Wia	BT85A/B	L600, 700, 800 M/LM, SKT600, 700 LM
Mazak	MZ40V	QTN200, 250M, MS, MSY
Mazak	MZ40X	Hyper Quadrex 200MSY, MultiPlex 6200, 6250Y
Mazak	MZ50V	QTN 300, 350, 400, 450M, MY, Hyper Quadrex 450M, STN 500, 550M, MTN 900M
Mazak	MZ68A	QTN 200M, 250M
Mazak	MZ68B	QTS 200M, 250M
Mazak	MZ68C	QTS 100M, 150M
Mazak	MZ80A	QTS 300M, 350M
Mazak	MZ-F	Cybertech Turn 4500/5500M, MT, MTN1600
Muratec Murata	MA-C	MT100
Muratec Murata	MA-E	MT200
Nakamura	NA44A	WT-100, WY-100, Super NTY3, NTJ-100
Nakamura	NA55A	WT-150, 250 II, Super NTJ, NTM3, NTJX, SC-200, 250, TW-10, 20 (16 STN)
Nakamura	NA65A	WT-300, Super NTX, TW-20 (12 STN), SC-300
Nakamura	NA75A	TW-30, SC-450, STW-40
Okuma	OK55A	LT 2000 EX, M, MY (16 STN)
Okuma	OK60A	LB2000, 2500, 3000 EX
Okuma	OK60B	LB4000 EX
Okuma	OK60C	LT3000 EX, M, MY
Okuma	OK80A	LB45 III MY

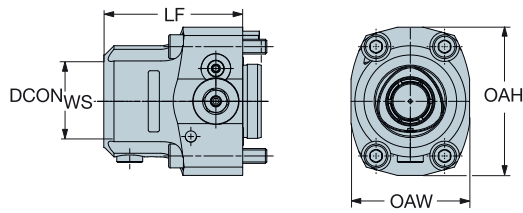
Drehzentren ohne Fräsoption

Maschine	Schnittstelle	Modell
DMG MORI	MS-A	DuraTurn 2030, 2050, 2550, NLX 2500, (CMZ TC 15 - 35, TL 20, 25)
DMG MORI	MS-B	SL400, 404
DMG MORI	MS-C	SL65, 600, 603, 75
DMG MORI	MS-D	CL2000
DMG MORI	GM40V (Trifix)	CTX beta 4A, CTX beta
Doosan	DO-A	Puma 2100, 2600, 3100
Doosan	DO-B	Puma 400
Doosan	DO-C	Puma 480, 600, 700, 800, 5100LB
Doosan	DO-D	Puma V550
Doosan	DO-E	Puma VT750
Doosan	DO-F	Puma VT900
Doosan	DO-G	Lynx 220, 2100A / LA/ B/ LB, 220 A/B, LSA/LSC
Fuji	FJ-A	DLFn
Mazak	MZ-A	QTS 200
Mazak	MZ-B	QTN 150, 200, 250, 300, 350, Quick Turn 18 (8 STN), QTS 300, 350
Mazak	MZ-C	QTN 400, 450, MTN 900
Mazak	MZ-D	ST50, STN 500, 550 metrisch
Mazak	MZ-E	ST60, 80, STN600, 800 metrisch
Mazak	MZ-G	ST50, STN 500, 550 Zoll
Mazak	MZ-H	ST60, 80, STN600, 800 Zoll
Muratec Murata	MA-A	MW120
Muratec Murata	MA-B	MW200
Muratec Murata	MA-D	MW40
Okuma	OK-A	SpaceTurn LB2000
Okuma	OK-B	LB/LU2500, 3000, 4000 EX, LU25, Captain L470, LB15, LB400, Genos L400
Okuma	OK-E	LU35, LB35
Okuma	OK-F	LU45, LB45

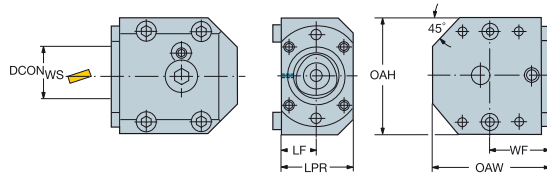
Manuelle Spanneinheit

Für spezielle Anwendungen

Coromant Capto®



					Abmessungen, mm									
CZC _{MS}	CZC _{WS}	CNSC	CXSC	Bestellnummer	DCON _{WS}	B	H	LF	OAW	OAH	BAR	NM	KG	
64 x 80	C5	6	1	C5-R/LC2095-00075	50	64	80	75	64	80	200	70	1.9	
74 x 135	C6	6	1	C6-R/LC2095-00090	63	74	135	90	74	135	200	90	4.3	
93 x 155	C8	6	1	C8-R/LC2095-00110	80	93	155	110	93	155	200	130	7.3	
126 x 208	C10	6	1	C10-R/LC2095-00182	100	126	208	182	126	208	200	285	19.6	



					Abmessungen, mm										
CZC _{MS}	CZC _{WS}	CNSC	CXSC	Bestellnummer	DCON _{WS}	B	H	LPR	LF	WF	OAW	OAH	BAR	NM	KG
73 x 54	C3	6	2	C3-R/LC2090-19039M	32	73	54	38	19	39.0	73	54	80	35	1.1
86 x 77	C4	6	2	C4-R/LC2090-24043A	40	86	77	48	24	43.0	86	77	80	50	2.2
100 x 92	C5	6	2	C5-R/LC2090-32048A	50	100	92	64	32	48.0	100	92	80	70	3.7
122 x 105	C6	6	2	C6-R/LC2090-42060	63	122	105	84	42	60.0	122	105	80	90	7.0
146 x 133	C8	6	2	C8-R/LC2090-50088	80	146	133	100	50	88.0	146	133	80	130	13.3

Ersatzteilliste siehe www.sandvik.coromant.com

Hinweis! Schraube mit Drehmomentschlüssel anziehen. Informationen auf Seite G16.

R = Rechtsausführung, L = Linksausführung
Rechtsausführung dargestellt



G1



H36



H5

VDI

Die Wahl des richtigen Werkzeugs - CoroCut® QD

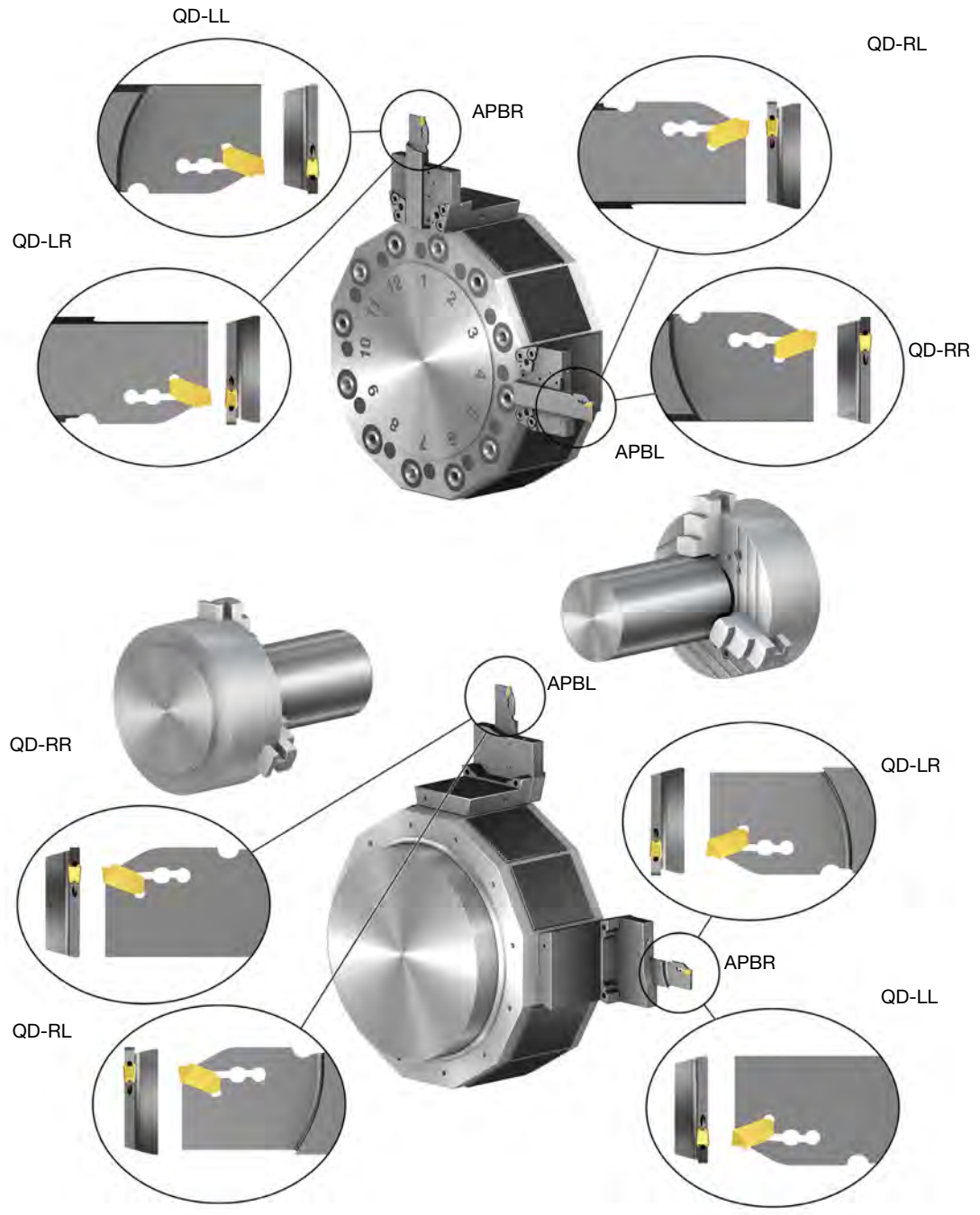
B

Werkzeugausführung

Axial
VDI
Einsatz

C

Die Wahl des richtigen Werkzeugs
Rechts- oder Linksausführung
Werkzeuge und Adapter



D

E

F

G

H

VDI

Die Wahl des richtigen Werkzeugs

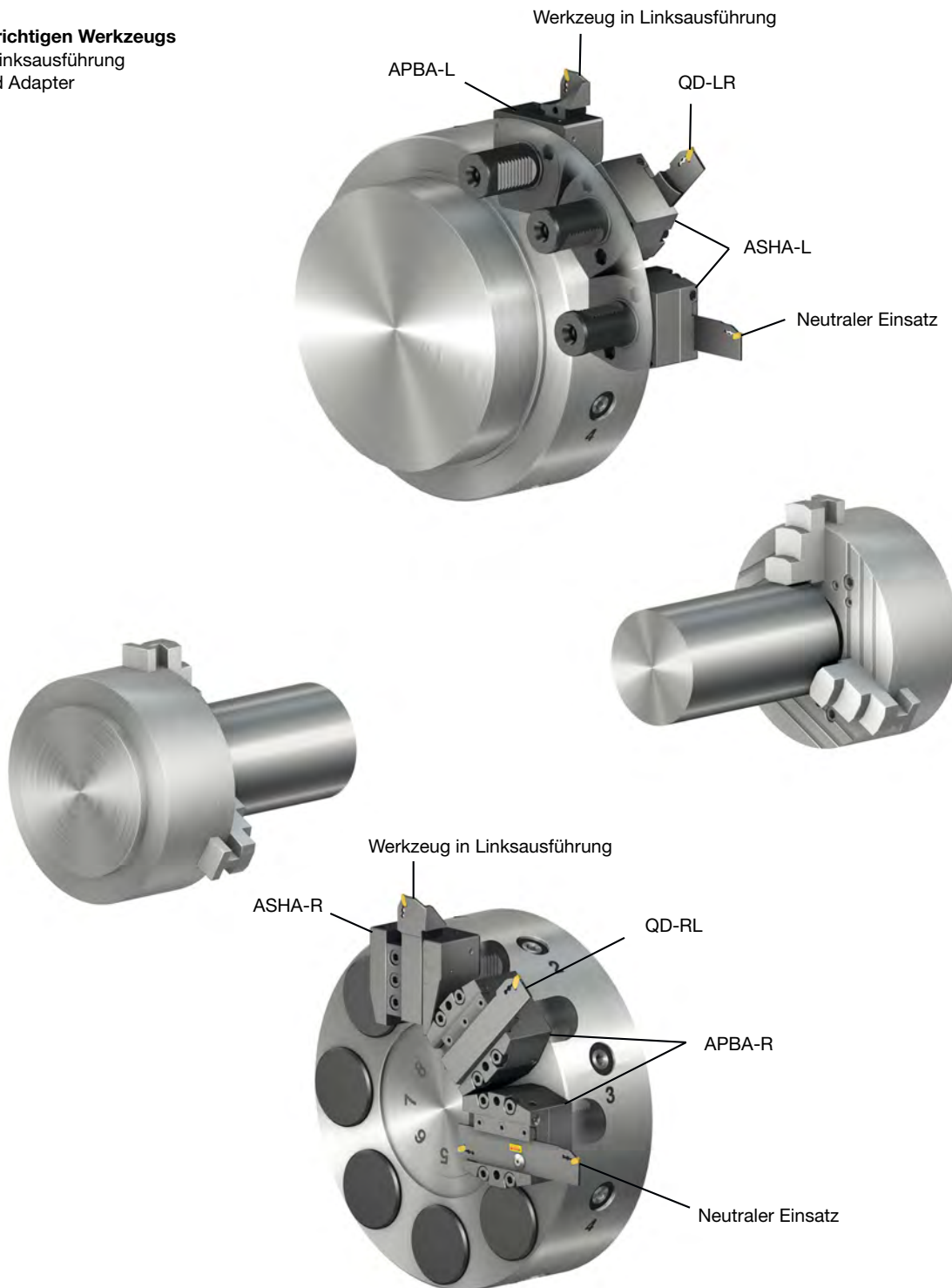
Werkzeugausführung

Radial

VDI Einsatz
QS Schaft

Die Wahl des richtigen Werkzeugs

Rechts- oder Linksausführung
Werkzeuge und Adapter



VDI

Die Wahl des richtigen Werkzeugs - Coromant® Capto

B Außenbearbeitung

Spindelrotation im Uhrzeigersinn	Spindelrotation gegen den Uhrzeigersinn
<p>Hinweis: Die Polygonbuchse um 180° drehen.</p>	<p>Hinweis: Die Polygonbuchse um 180° drehen.</p>

E Innenbearbeitung

Spindelrotation im Uhrzeigersinn	Spindelrotation gegen den Uhrzeigersinn
<p>Hinweis: Die Polygonbuchse um 180° drehen.</p>	<p>Hinweis: Die Polygonbuchse um 180° drehen.</p>